

PBE 

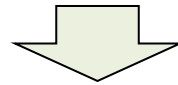
energia menedzsment

Energiatudatos intézményfejlesztés

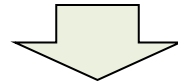
Az energiakontroll rendszer előnyei

ECC Energiagazda

Energetikai analízis



Energia felügyelet



Kontroll és elemzés

Energetikai analízis

Energia beszerzés

Szerződés- és számlaaudit

Üzemeltetés

Építészeti, gépészeti, villany és vízgazdálkodás

Emberi tényező

Kontroll és ösztönző mechanizmusok

Energetikai analízis

I. Energia beszerzés II. Üzemeltetés III. Emberi tényező

A szerződésben rejlő *hátrányok feltérképezése*, piaci lehetőségekkel való összevetése

Számlázási adatok, egységárak *áttekinthetővé tétele*, összegzése

Lekötött teljesítmények, tarifa-csomagok és csúcsfogyasztások vizsgálata, optimalizálása

Fogyasztási trend megállapítása, egységárak rendszerezése és összevetése a szerződésben foglaltakkal

A szerződött paraméterek felülvizsgálata, **energia beszerzés optimalizálása**

Energetikai analízis

I. Energia beszerzés II. **Üzemeltetés** III. Emberi tényező

Statikus adatok rögzítése

Elemzés helyszíni felmérés és építészeti/gépészeti dokumentumok alapján

Veszteséget termelő pontok meghatározása

Jelenlegi, elvárt és felújított állapot energiaszükséglete (7/2006. TNM rendelet)

Épületek energetikai besorolása

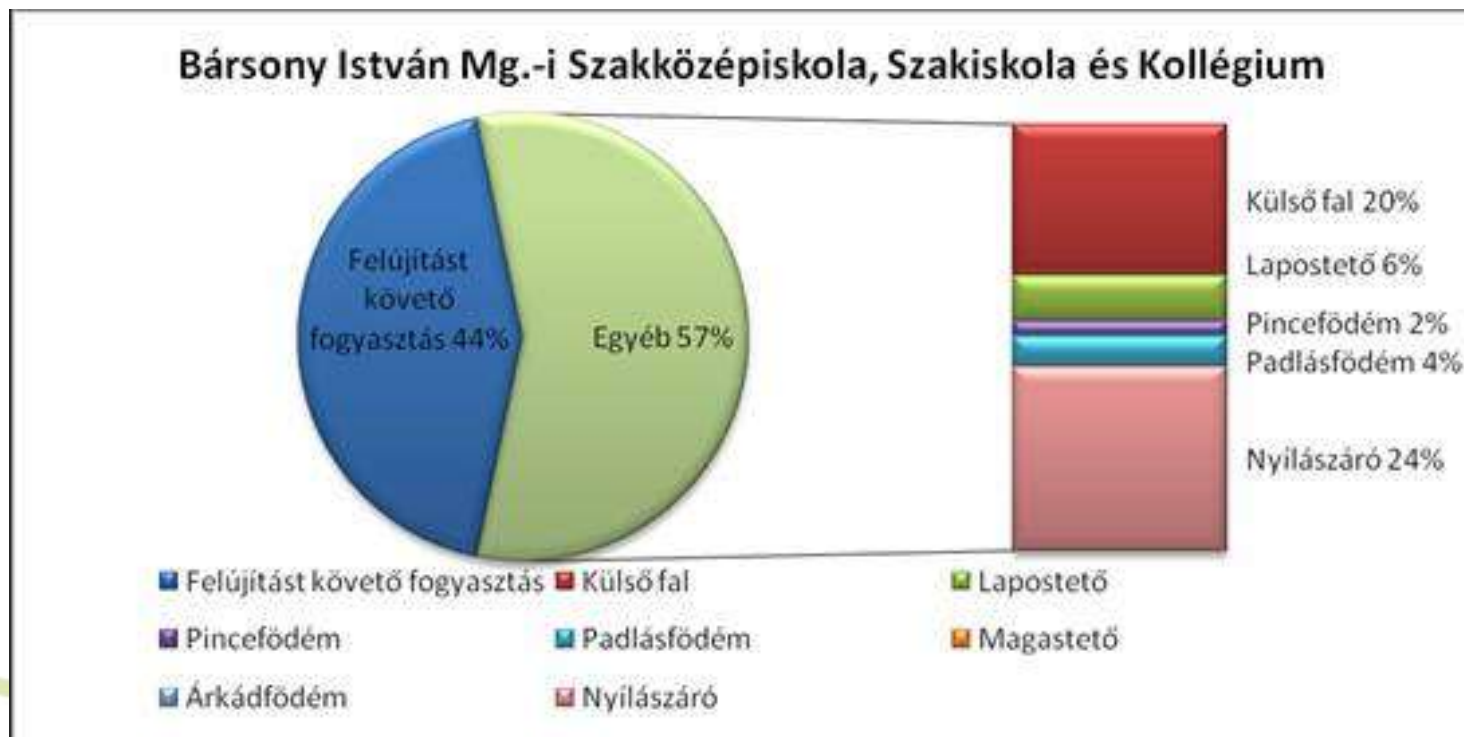
Kiterjed

- Építészet
- Gépészet
- Villany
- Vízgazdálkodás

Döntés előkészítő anyag (javaslatok, **beruházási és megtérülési kalkulációk**)

Energetikai analízis

I. Energia beszerzés II. Üzemeltetés III. Emberi tényező



Energetikai analízis

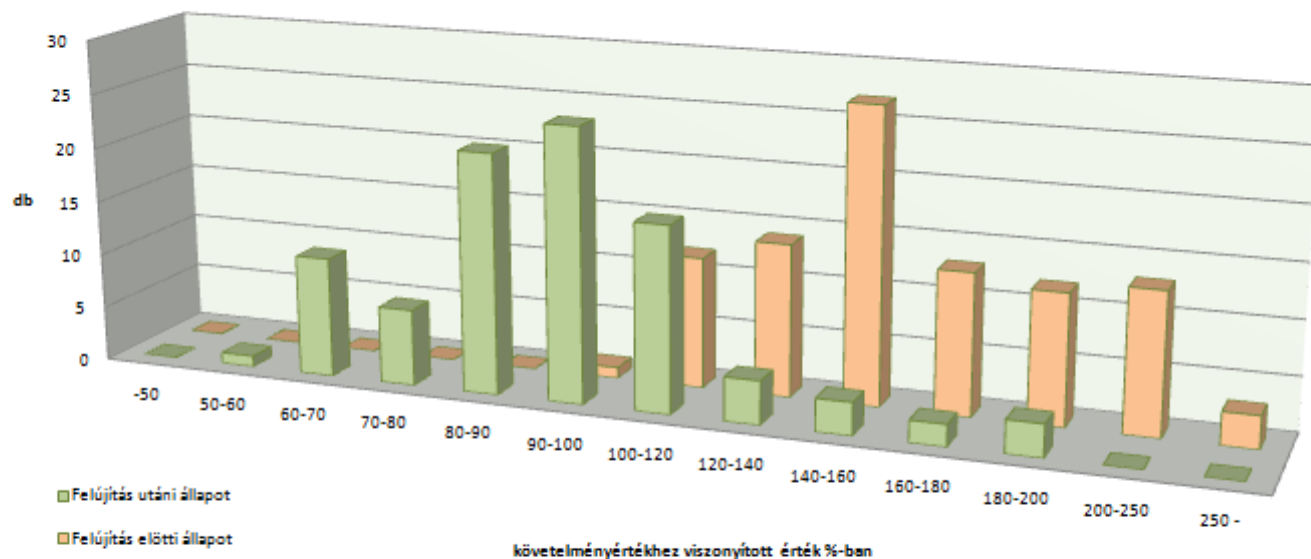
I. Energia beszerzés II. **Üzemeltetés** III. Emberi tényező

Bársony István Mezőgazdasági Szakközépiskola és Szakiskola és Kollégium 6640 Csongrád, Szentesi u. 2/a.	Megtakarítás (Ft)	Beruházási költség (Ft)	Megtérülés adott támogatás mellett (év)	
			0%	50%
Külső fal	3 646 872	32 046 256	8,79	4,4
Nyílászáró	4 425 284	42 361 824	9,57	4,8
Lapostető	1 077 972	21 506 100	19,95	10,0
Pincefödém	363 146	14 627 438	40,28	20,1
Padlásfödém	739 182	12 745 700	17,24	8,6
Összesen	10 252 456	123 287 318	12,03	6,0

Energetikai analízis

I. Energia beszerzés II. Üzemeltetés III. Emberi tényező

Épületek besorolása a követelményérték százalékában



	-50	50-60	60-70	70-80	80-90	90-100	100-120	120-140	140-160	160-180	180-200	200-250	250 -
Felújítás utáni állapot	0	1	11	7	22	25	17	4	3	2	3	0	0
Felújítás előtti állapot	0	0	0	0	0	1	12	14	27	13	12	13	3



Energetikai analízis

I. Energia beszerzés II. Üzemeltetés III. **Emberi tényező**

Emberi tényezők negatív hatásainak (mindennapi figyelmetlenség, ismerethiány) minimalizálása és kiszűrése

Mindennapi figyelmetlenségből és ismerethiányból eredő veszteségek feltérképezése

Leggyorsabban megtérülő beruházás

Kompetenciák és felelősségi körök meghatározása

Ösztönző mechanizmusok vizsgálata

Kontroll mechanizmusok vizsgálata

Kontroll és felügyelet szükségessége

Fogyasztási adatok hiánya

Tulajdonosi jelenlét hiánya

Kontroll nélküli üzemeltetés

Információhiány

Megtakarítás alapja az információ

ECC Energia Kontroll

Az energia fogyasztás 15 percenkénti vizsgálata

Szoftver és szenzorok telepítése

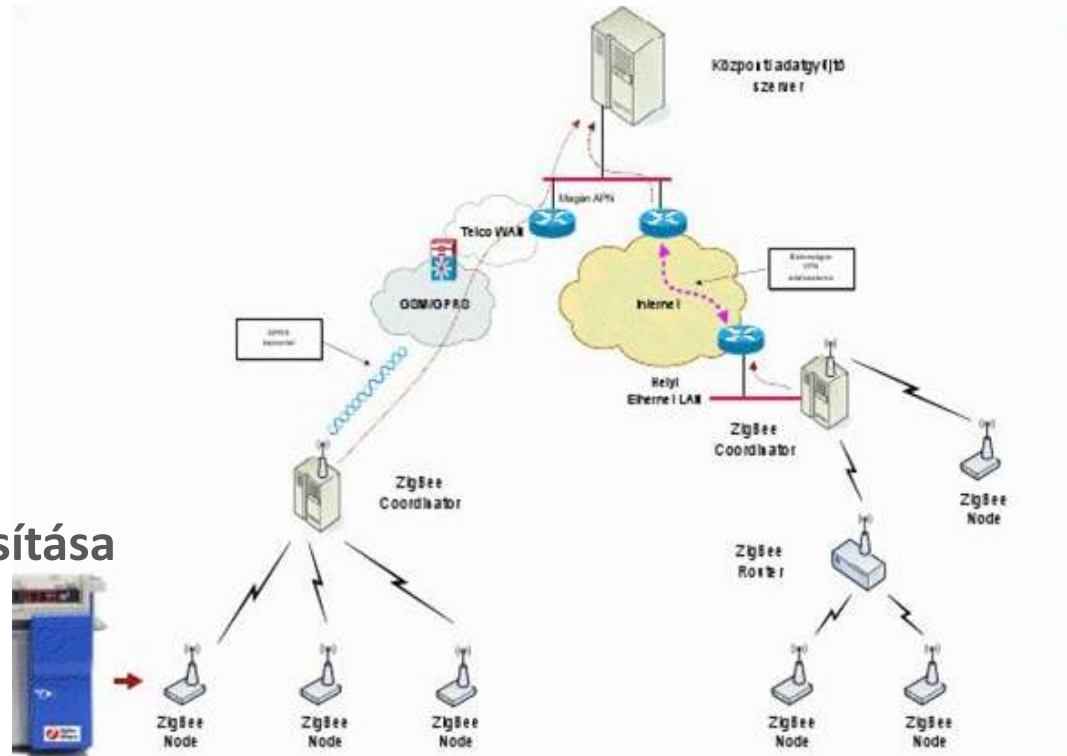
Havi háromezer fogyasztási adat

Online lekérdezési lehetőség

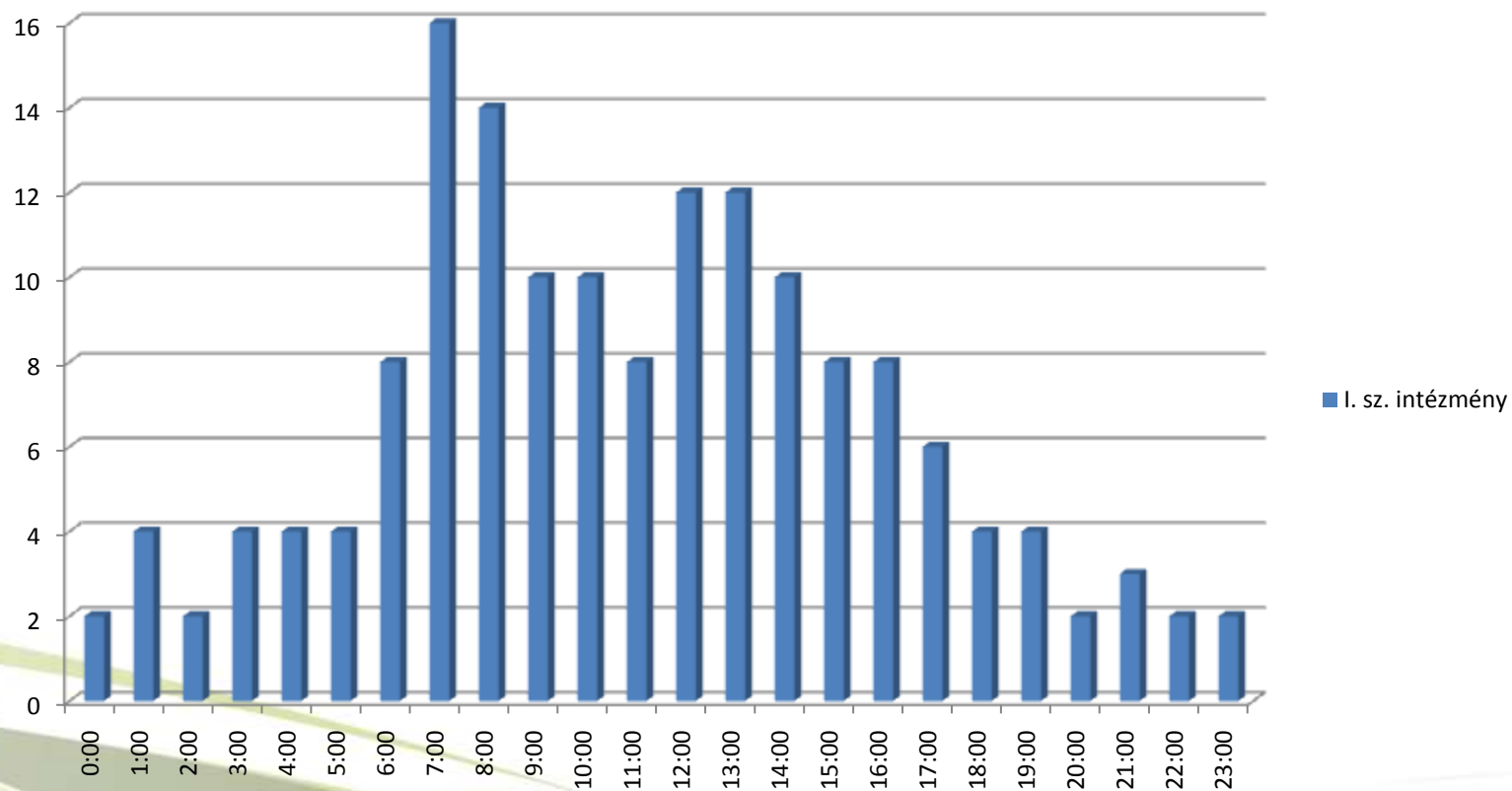
Havi és éves elemzések

Folyamatos tanácsadás

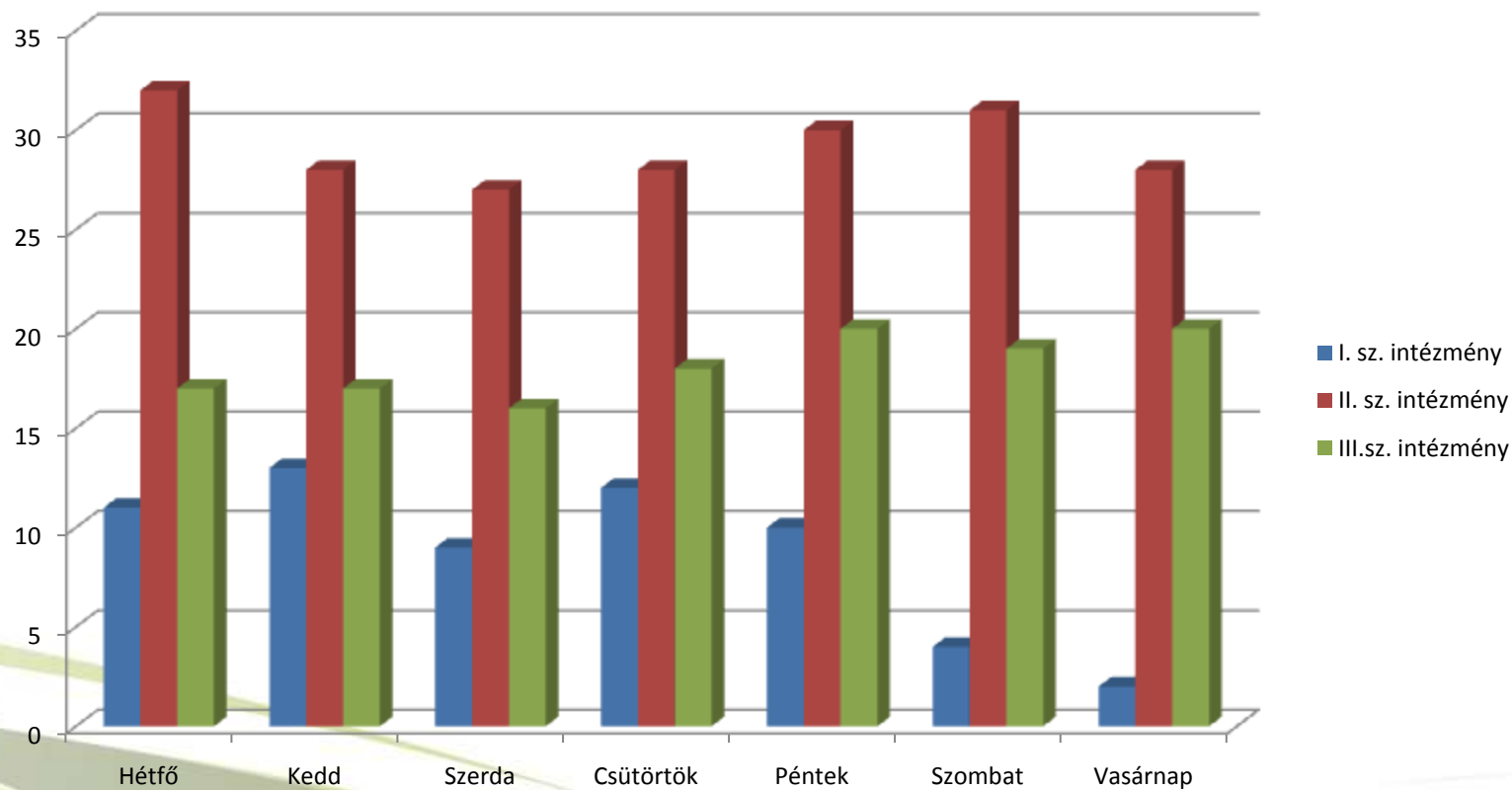
Állandó tulajdonosi jelenlét biztosítása



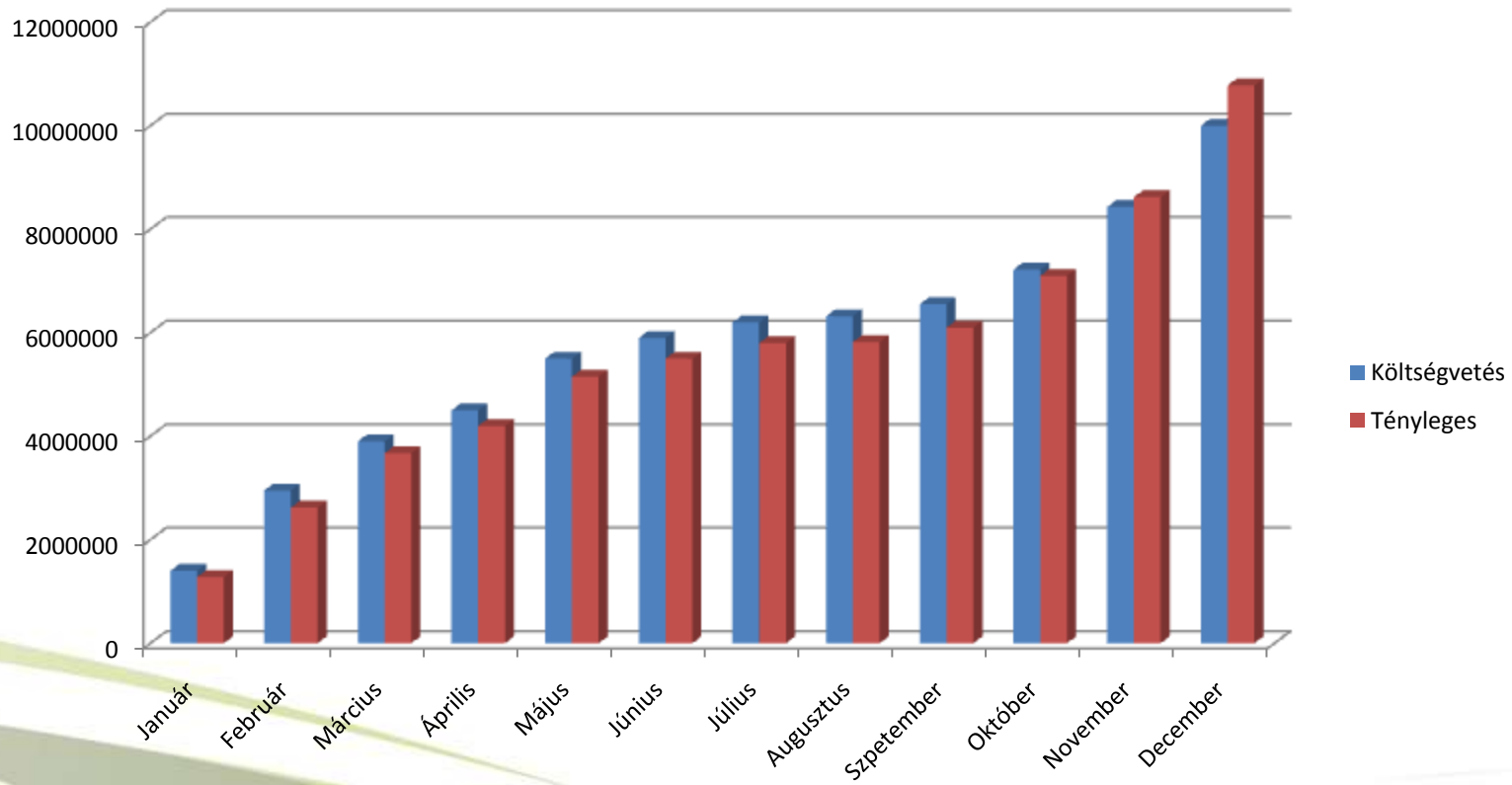
ECC Energia Kontroll



ECC Energia Kontroll



ECC Energia Kontroll



ECC Energia Kontroll

Bármely időszak fogyasztása (forint, mennyiség, CO2)

Megfelelő mennyiségű és minőségű információ

Elvárt és tényleges energiaszint

Intézményi rangsor

Havária riasztás

Költségvetési tervkontroll

Tulajdonosi jelenlét

Referenciáink

Csongrád Megyei Önkormányzat

Fejér Megyei Önkormányzat

Vas Megyei Önkormányzat

Bács-Kiskun Megyei Önkormányzat

Markusovszky Kórház

OBO Betterman

GYSEV

EOS Zrt.

Lengyel Kristóf
Pannon Bioenergia Kft.
ügyvezető
www.pbe.hu
lengyel.kristof@pbe.hu

Köszönöm a figyelmet!